

## 彰化縣消防人員概況

消防工作主要目的在維護公共安全，確保民眾之生命及財產免受災害威脅，而為提升救災效能，地方政府配合內政部消防署政策逐年充實消防人力。本通報係就內政部、本縣消防局及本縣統計年報資料加以統計、分析，以利外界瞭解本縣消防人員概況。

- 一、本縣 109 年底消防人員計 692 人，較 100 年底成長四成增加甚為明顯；又近 10 年人員以男性居多，平均比重近九成，另女性消防人員所占比例 10 年間共增加 4.48 個百分點。

本縣 109 年底消防人員計 692 人，包含男性 603 人(占 87.14%)，女性 89 人(占 12.86%)。109 年底人數較 108 年底 696 人減少 4 人(或 0.57%)，較 100 年底 489 人增加 203 人(或 41.51%)，10 年間人數增加甚為明顯。

觀察近 10 年資料，本縣消防人員人數除 109 年較上年略為下降外，其餘各年皆呈現逐年遞增走向，又性別以男性居多，平均每年約占 89%，比重近九成，另女性消防人員所占比例，100 年底計 8.38%，至 109 年底已上升為 12.86%，10 年間共增加 4.48 個百分點。另因應工作勤務特質，本縣消防人員以外勤職務為大宗，近 10 年平均比重達八成。

觀察各縣市資料，109 年底臺灣地區 20 縣市(含直轄市)之平均每十萬人口消防人數，以澎湖縣 168.00 人最高，臺東縣 156.55 人次之，本縣 54.63 人排名第 20 位即全臺最低；至平均每平方公里消防人數，以臺北市 6.60 人最高，嘉義市 4.55 人次之，本縣 0.64 人排名第 9 高，最低為花蓮縣計 0.07 人。

表1 彰化縣消防人員統計-按性別及內外勤分

單位:人、%

年底別	100年	101年	102年	103年	104年	105年	106年	107年	108年	109年
總計	489	491	494	541	571	633	665	682	696	692
男	448	445	445	473	501	560	583	604	608	603
女	41	46	49	68	70	73	82	78	88	89
內、外勤人數所占比例										
內勤	20.08	19.35	20.24	19.78	19.79	18.33	17.29	17.89	18.25	17.92
外勤	79.92	80.65	79.76	80.22	80.21	81.67	82.71	82.11	81.75	82.08

資料來源:行政院人事行政總處、本縣消防局。

圖1 109年底臺灣地區各縣市平均每十萬人口消防人數

人/十萬人

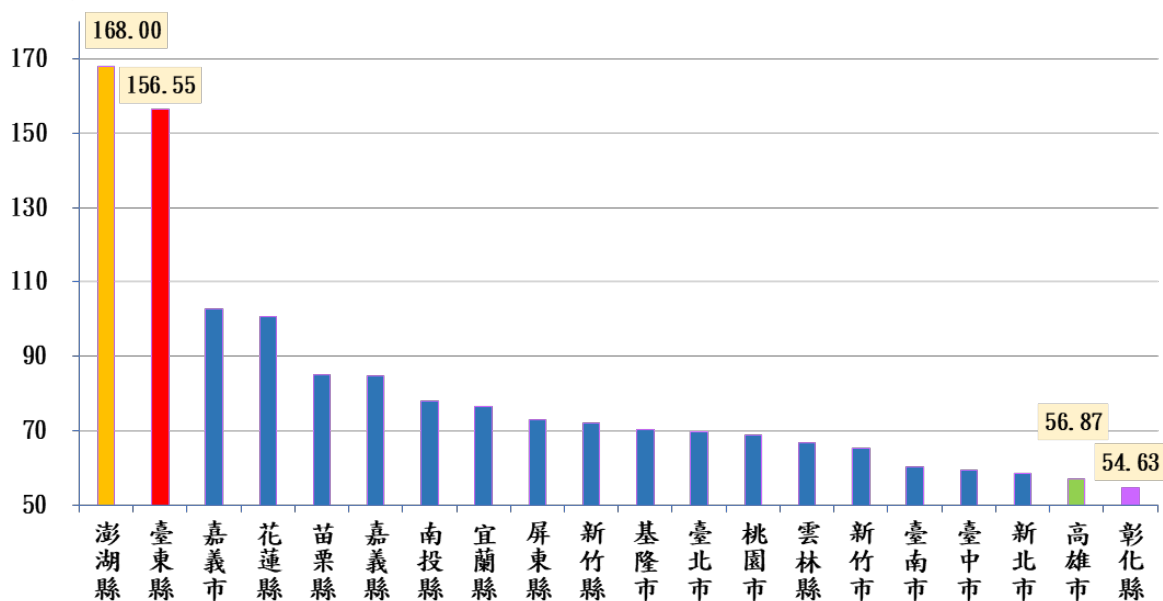
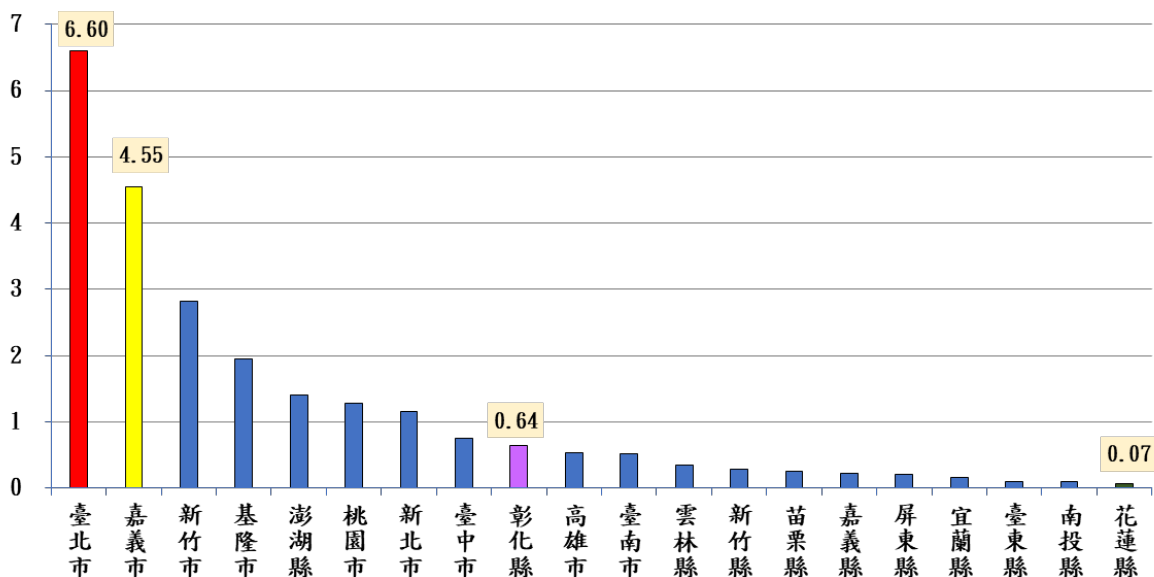


圖2 109年底臺灣地區各縣市平均每平方公里消防人數

人/每平方公里



二、109 年底本縣消防人員之平均年齡計 36.36 歲，為臺灣地區 20 縣市第 8 低，又近 10 年人員以「25~34 歲」居多，比重達 4 成。

109 年底本縣消防人員之平均年齡計 36.36 歲，各年齡層中以「30~34 歲」175 人(占 25.29%)最多，「35~39 歲」150 人(占 21.68%)次之，「25~29 歲」113 人(占 16.33%)再次之。觀察近 10 年資料，本縣消防人員之平均年齡主要係呈現先減(101 年至 105 年)後增(106 年至 109 年)走向，109 年底較 100 年底 37.80 歲減少 1.44 歲，又近 10 年各年齡層人數所占比例以「30~34 歲」為大宗，平均每年約占 23%、「25~29 歲」約占 19% 次之，二者合計比重達四成。

109 年底臺灣地區 20 縣市之消防人員平均年齡，以花蓮縣 34.06 歲最年輕，新竹市 34.53 歲次之，本縣 36.36 歲排名第 8 位，最年長為澎湖縣計 43.38 歲。另 109 年底 40 歲以下消防人員占整體消防人員之比例，各縣市以新北市 77.22%最高，花蓮縣 75.54%次之，本縣 68.93%居第 8 位，最低為澎湖縣計 29.78%。

表 2 彰化縣消防人員統計-按年齡別分

年底別	100年	101年	102年	103年	104年	105年	106年	107年	108年	109年
總計	489	491	494	541	571	633	665	682	696	692
年齡別										
未滿40歲	268	278	291	353	407	470	485	490	490	477
24歲以下	38	22	23	40	50	74	68	57	53	39
25-29歲	95	106	97	99	110	129	129	128	116	113
30-34歲	90	97	109	134	142	150	162	157	168	175
35-39歲	45	53	62	80	105	117	126	148	153	150
40歲以上	221	213	203	188	164	163	180	192	206	215
40-44歲	69	60	49	44	41	46	57	65	87	103
45-49歲	110	103	96	85	81	64	59	51	47	39
50-54歲	34	46	52	54	35	43	52	63	54	54
55-59歲	8	3	4	4	6	9	11	13	16	16
60-64歲	-	1	2	1	1	1	-	-	2	3
65歲以上	-	-	-	-	-	-	1	-	-	-
平均年齡	37.80	37.97	37.52	36.49	35.47	34.74	35.00	35.69	35.92	36.36

資料來源：行政院人事行政總處。

表3 109年臺灣地區各縣市消防人員統計-按年齡別分

單位：人、歲、%

縣市別	總計	平均年齡	40歲以下		40歲及以上	
			人數	占比	人數	占比
新北市	2,357	35.09	1,820	77.22	537	22.78
臺北市	1,793	36.70	1,117	62.30	676	37.70
桃園市	1,554	34.59	1,162	74.77	392	25.23
臺中市	1,677	36.42	1,162	69.29	515	30.71
臺南市	1,132	40.46	560	49.47	572	50.53
高雄市	1,573	39.77	796	50.60	777	49.40
宜蘭縣	347	34.78	254	73.20	93	26.80
新竹縣	412	35.02	297	72.09	115	27.91
苗栗縣	461	36.66	300	65.08	161	34.92
彰化縣	692	36.36	477	68.93	215	31.07
南投縣	383	39.23	214	55.87	169	44.13
雲林縣	451	38.89	264	58.54	187	41.46
嘉義縣	423	40.68	187	44.21	236	55.79
屏東縣	591	40.41	288	48.73	303	51.27
臺東縣	337	35.14	232	68.84	105	31.16
花蓮縣	327	34.06	247	75.54	80	24.46
澎湖縣	178	43.38	53	29.78	125	70.22
基隆市	258	38.53	139	53.88	119	46.12
新竹市	291	34.53	209	71.82	82	28.18
嘉義市	273	40.73	135	49.45	138	50.55

資料來源：行政院人事總處。

圖3 109年底臺灣地區各縣市消防人員之平均年齡

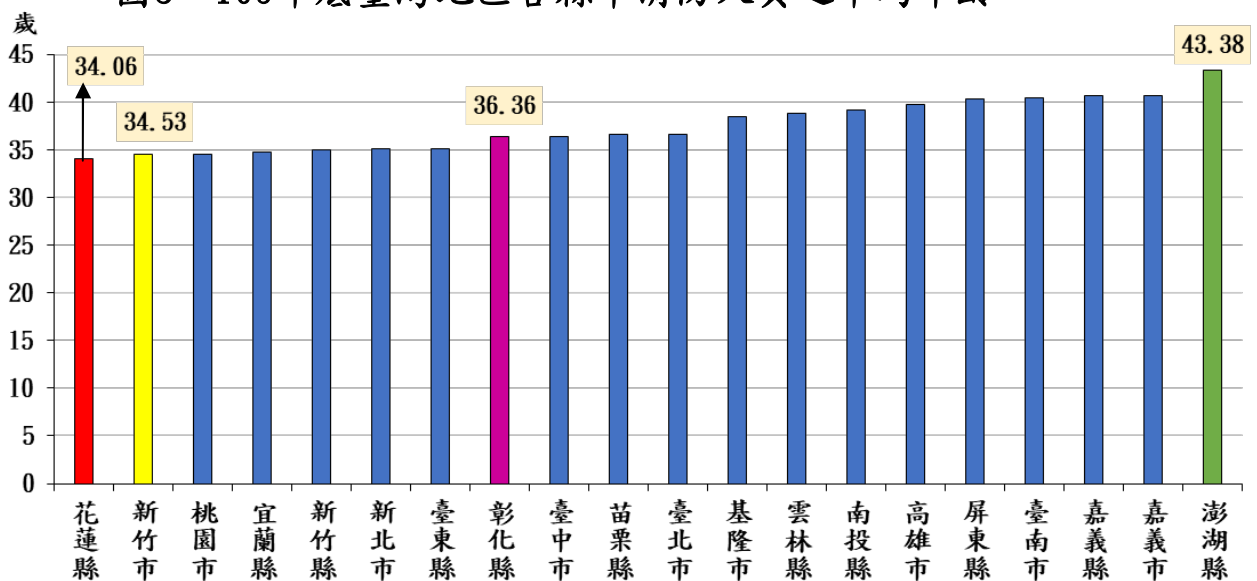
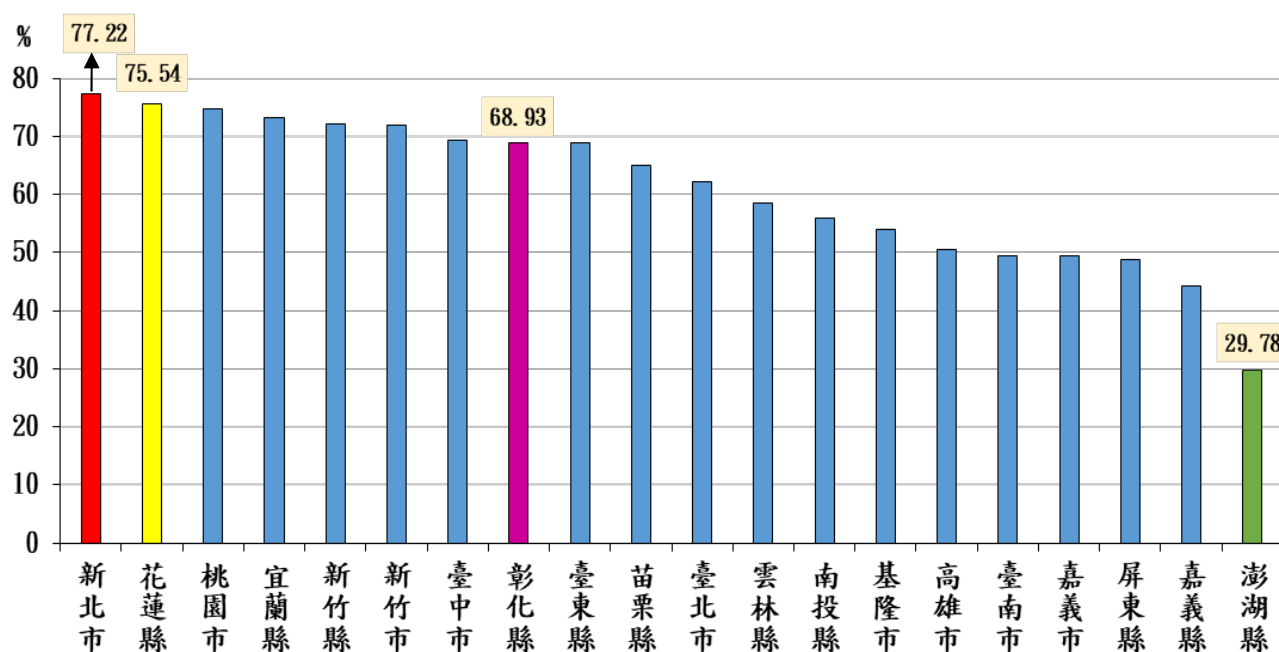


圖4 109年底臺灣地區各縣市消防人員年齡結構  
-按年齡40歲以下所占比例



三、109年本縣每位消防人員之火災出動次數、緊急救護出動次數及消防安全設備檢查件次，分別為 44.45 次、79.89 次及 19.06 件次，分居臺灣地區 20 縣市第 2 高、第 4 高及第 8 高。

預防火災、搶救災害及緊急救護為消防工作三大任務，又現行地方政府之消防人力配置係依據「直轄市縣市消防機關員額設置基準」規定，按車輛裝備、特種勤務、人口及面積等因素核算。

109年臺灣地區20縣市之消防人力衡量指標相關排名狀況如下(備註:排名愈高，人力負擔相對較重):

(一) 火災出動次數:

每位消防人員火災出動次數以新北市56.09次最高，本縣44.45次次之，臺中市39.69次再次之，最低為澎湖縣計6.69次。

(二) 緊急救護出動次數:

每位消防人員緊急救護出動次數以高雄市88.57次最高，新北市86.63次次之，本縣79.89次居第4高，最低為澎湖縣計26.35次。

(三) 消防安全設備檢查件次：

每位消防人員消防安全設備檢查件次，以新北市37.67件次最高，臺北市30.13件次次之，本縣以19.06件次第8高，最低為臺東縣計5.53件次。

表4 109年臺灣地區各縣市消防人力衡量指標

縣市別	年底消防人員數 (單位:人)	火災出動狀況			緊急救護出動 (單位:次)			消防安全設備檢查 (單位:件次)		
		全年 (單位:人次)	每位消防人員出動次數		全年	每位消防人員出動次數		全年	每位消防人員檢查件次	
			(單位:次)	排名		(單位:次)	排名		(單位:次)	排名
新北市	2,357	132,208	56.09	1	204,188	86.63	2	88,790	37.67	1
臺北市	1,793	53,936	30.08	9	114,343	63.77	12	54,027	30.13	2
桃園市	1,554	59,089	38.02	4	104,860	67.48	8	29,086	18.72	9
臺中市	1,677	66,563	39.69	3	133,292	79.48	5	24,378	14.54	10
臺南市	1,132	38,137	33.69	7	92,364	81.59	3	13,058	11.54	16
高雄市	1,573	43,877	27.89	10	139,315	88.57	1	19,394	12.33	14
宜蘭縣	347	6,854	19.75	14	24,265	69.93	7	6,978	20.11	6
新竹縣	412	9,459	22.96	11	20,604	50.01	18	9,089	22.06	5
苗栗縣	461	9,963	21.61	12	23,342	50.63	17	3,619	7.85	18
彰化縣	692	30,759	44.45	2	55,286	79.89	4	13,189	19.06	8
南投縣	383	6,160	16.08	16	22,187	57.93	14	4,877	12.73	13
雲林縣	451	14,098	31.26	8	30,113	66.77	11	12,387	27.47	3
嘉義縣	423	7,426	17.56	15	24,154	57.10	15	6,128	14.49	11
屏東縣	591	8,688	14.70	17	43,761	74.05	6	5,348	9.05	17
臺東縣	337	4,730	14.04	18	13,813	40.99	19	1,863	5.53	20
花蓮縣	327	4,473	13.68	19	19,645	60.08	13	3,920	11.99	15
澎湖縣	178	1,191	6.69	20	4,691	26.35	20	1,170	6.57	19
基隆市	258	5,254	20.36	13	17,237	66.81	10	5,752	22.29	4
新竹市	291	10,325	35.48	5	19,523	67.09	9	4,009	13.78	12
嘉義市	273	9,647	35.34	6	15,286	55.99	16	5,241	19.20	7

資料來源：內政統計查詢網。

圖5 109年臺灣地區各縣市每位消防人員火災出動次數

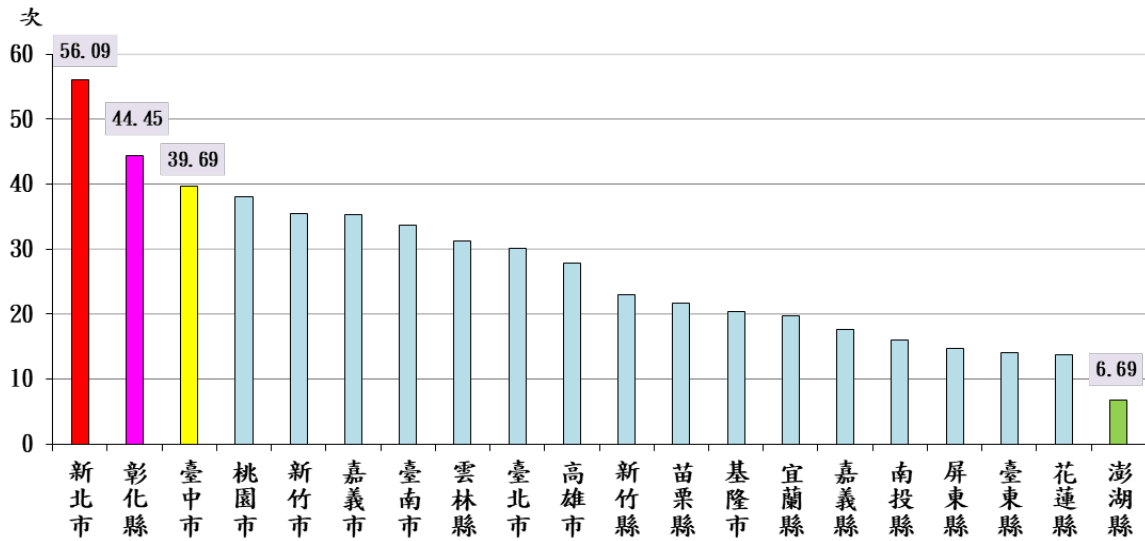


圖6 109年臺灣地區各縣市每位消防人員緊急救護出動次數

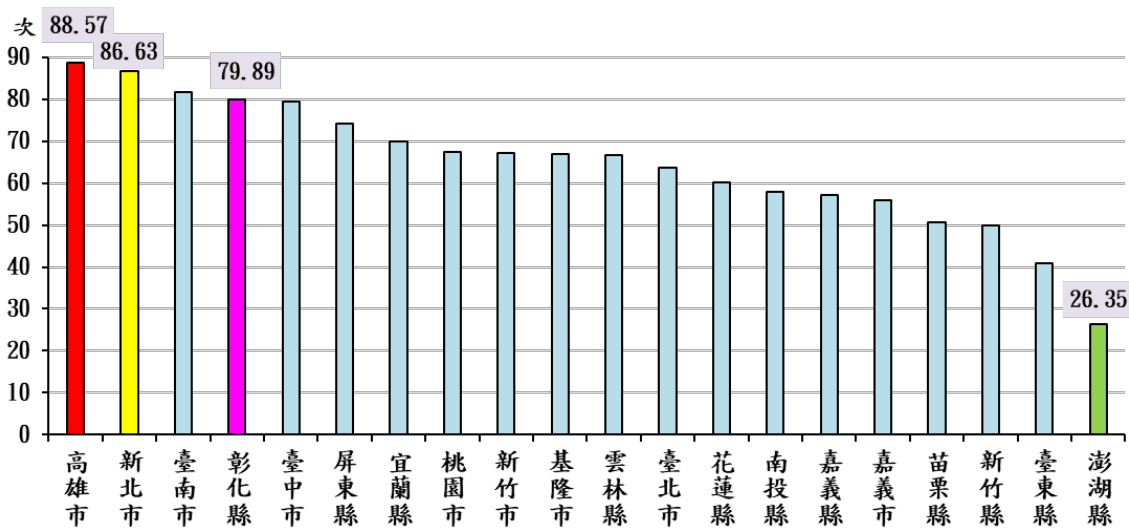


圖7 109年臺灣地區各縣市每位消防人員消防安全設備檢查件次

