



新竹縣縣政統計通報

新竹縣 108 年旅宿業概況

109-A-011

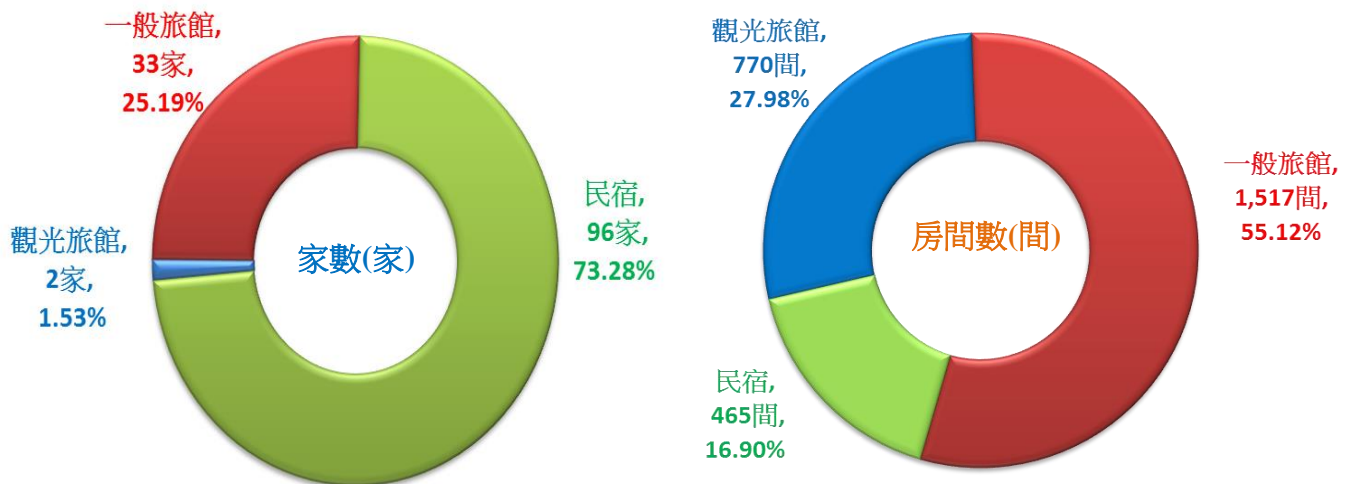
為瞭解本縣觀光發展概況，依據交通部統計處108年旅館民宿(以下簡稱旅宿業)觀光統計資料，對觀光旅館¹、一般旅館²和民宿³三大旅宿業進行分析，並觀察長期發展概況。

一、旅宿業家數與房間數

(一)家數以民宿最多，房間數以一般旅館最多

本縣 108 年旅宿業共 131 家，包括 2 間觀光旅館、33 間一般旅館及 96 家民宿；房間數共 2,752 間，以一般旅館 1,517 間最多，觀光旅館 770 間次之，民宿 465 間再次之 (如圖一)。

圖一、本縣 108 年旅宿業家數及房間數



1. 觀光旅館係指經營國際觀光旅館或一般觀光旅館，對旅客提供住宿及相關服務之營利業。
2. 一般旅館業係指觀光旅館業以外，以各種方式名義提供不特定人以日或週之住宿、休息並收取費用及其他相關服務之營利事業。
3. 民宿係指利用自用或自有住宅，結合當地人文街區、歷史風貌、自然景觀、生態、環境資源、農林漁牧、工藝製造、藝術文創等生產活動，以在地體驗交流為目的、家庭副業方式經營，提供旅客城鄉家庭式住宿環境與文化生活之住宿處所。



(二) 民宿業家數及房間數均有成長

若與 107 年比較，本縣旅宿業家數減少 4 家，主要係一般旅館減少 11 家、民宿則增加 7 家；若以房間數觀察，本縣旅宿業房間數減少 83 間，主要係一般旅館減少 168 間、民宿則增加 85 間房間；若觀察近 10 年發展趨勢，觀光旅館家數及房間數均無變化，一般旅館家數及房間數近 3 年有下降趨勢，民宿家數及房間數則為近 10 年新高(如表一)。

表一、本縣近 10 年旅宿業家數及房間數

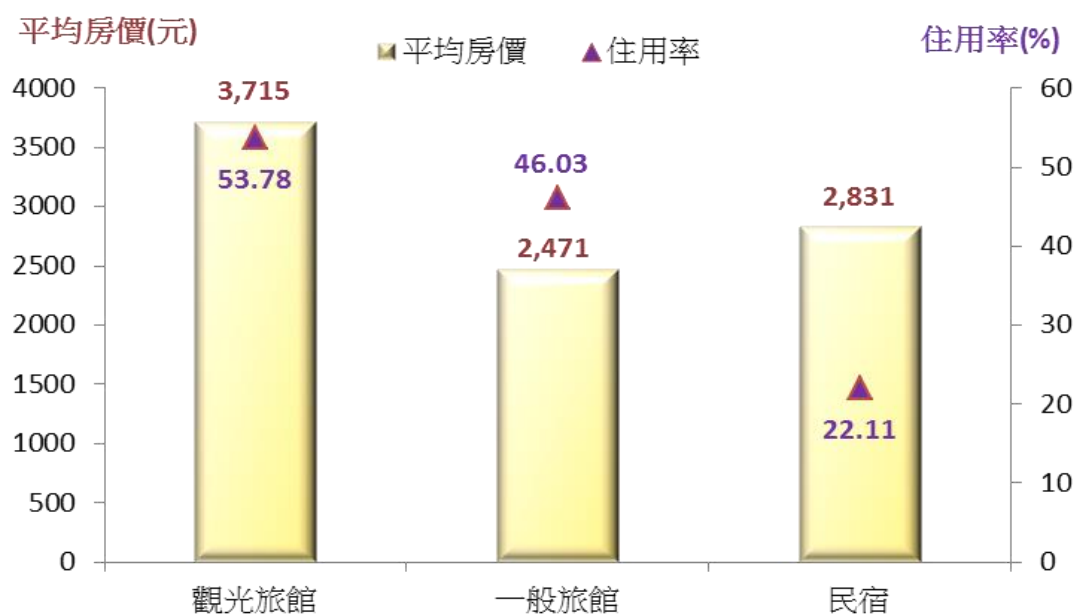
年別	合計		觀光旅館		一般旅館		民宿	
	家數	房間數	家數	房間數	家數	房間數	家數	房間數
99年	112	2,540	2	775	42	1,504	68	261
100年	117	2,562	2	775	43	1,504	72	283
101年	122	2,422	2	775	40	1,347	80	300
102年	125	2,420	2	775	40	1,341	83	304
103年	116	2,533	2	770	42	1,490	72	273
104年	122	2,634	2	770	44	1,565	76	299
105年	129	2,698	2	770	45	1,607	82	321
106年	133	2,865	2	770	46	1,760	85	335
107年	135	2,835	2	770	44	1,685	89	380
108年	131	2,752	2	770	33	1,517	96	465
上年比較 增減數	-4	-83	-	-	-11	-168	7	85

二、平均房價⁴與住用率⁵

(一)觀光旅館平均房價與住用率最高

若以本縣 108 年旅宿業平均房價及住用率觀察，平均房價以觀光旅館 3,715 元最高、民宿 2,831 元次之、一般旅觀 2,471 元再次之；住用率以觀光旅館 53.78% 最高、一般旅觀 46.03% 次之、民宿 22.11% 再次之，108 年本縣以觀光旅館房價與住用率最高(如圖二)。

圖二、本縣 108 年旅宿業平均房價及住用率



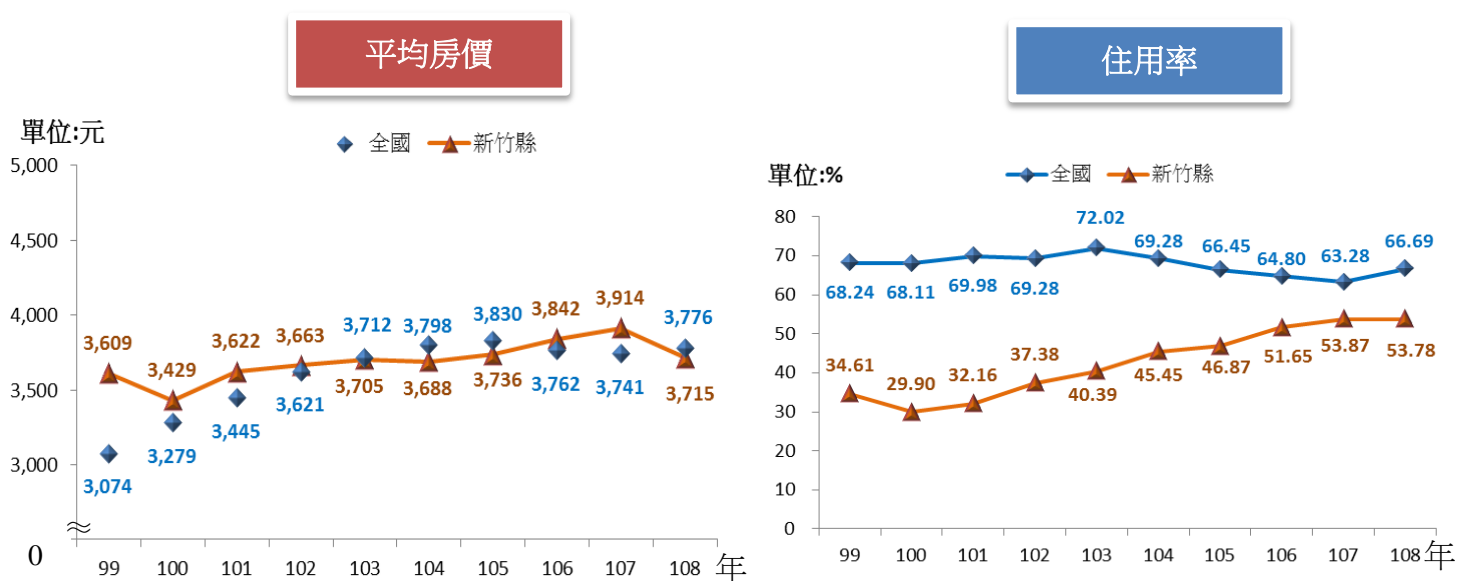
4. 平均房價=客房總收入 ÷ 客房出租總數

5. 住用率=(實際住用客房數÷可供出租客房數)*100%

(二)觀光旅館

本縣 108 年觀光旅館平均房價 3,715 元，較 107 年減少 199 元，觀察長期趨勢，108 年平均房價雖小幅下降，但長期仍為增加趨勢；108 年住用率為 53.78%，較 107 年小幅下降 0.09 個百分點，但長期仍為增加趨勢，若與全國觀光旅館住用率比較，雖歷年皆較全國住用率低，但差距有逐漸縮小趨勢(如圖三)。

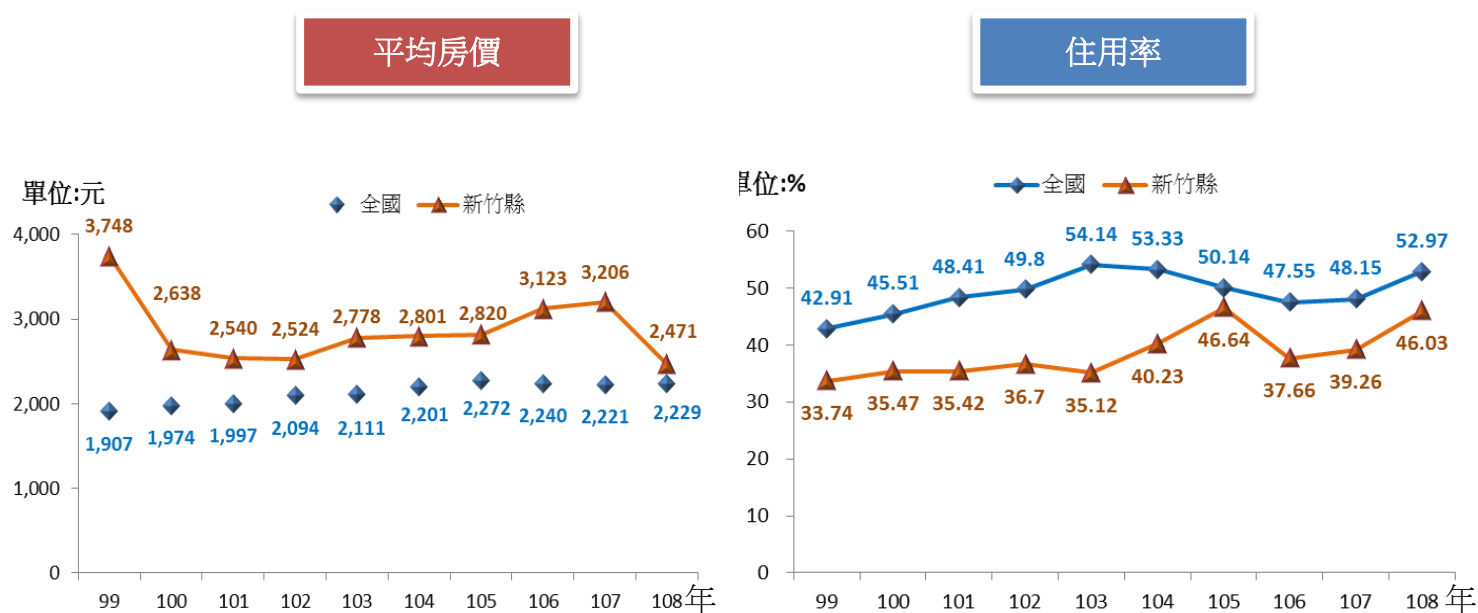
圖三、新竹縣及全國近十年觀光旅館平均房價及住用率



(三)一般旅館

本縣 108 年一般旅館平均房價 2,471 元，較 107 年減少 735 元，108 年平均房價雖下降，但仍較全國一般旅館平均房價高，且歷年來平均房價均較全國平均高；108 年住用率為 46.03%，為近 10 年第 2 高，較 107 年增加 6.77 個百分點，近 3 年住用率有微幅上升，但仍較全國一般旅館住用率低（如圖四）。

圖四、新竹縣及全國近十年一般旅館平均房價及住用率



(三) 民宿

本縣 108 年民宿平均房價 2,831 元，與 107 年差異不大，108 年平均房價雖下降，但仍較全國民宿平均房價高，且歷年來平均房價均較全國平均高；108 年住用率為 22.11%，較 107 年增加 5.64 個百分點，為近 10 年住用率新高（如圖五）。

圖五、新竹縣及全國近十年民宿平均房價及住用率

